

**ExxonMobil Poland sp. z o.o.**  
ul. Chmielna 85/87  
00-805 Warszawa  
Polska

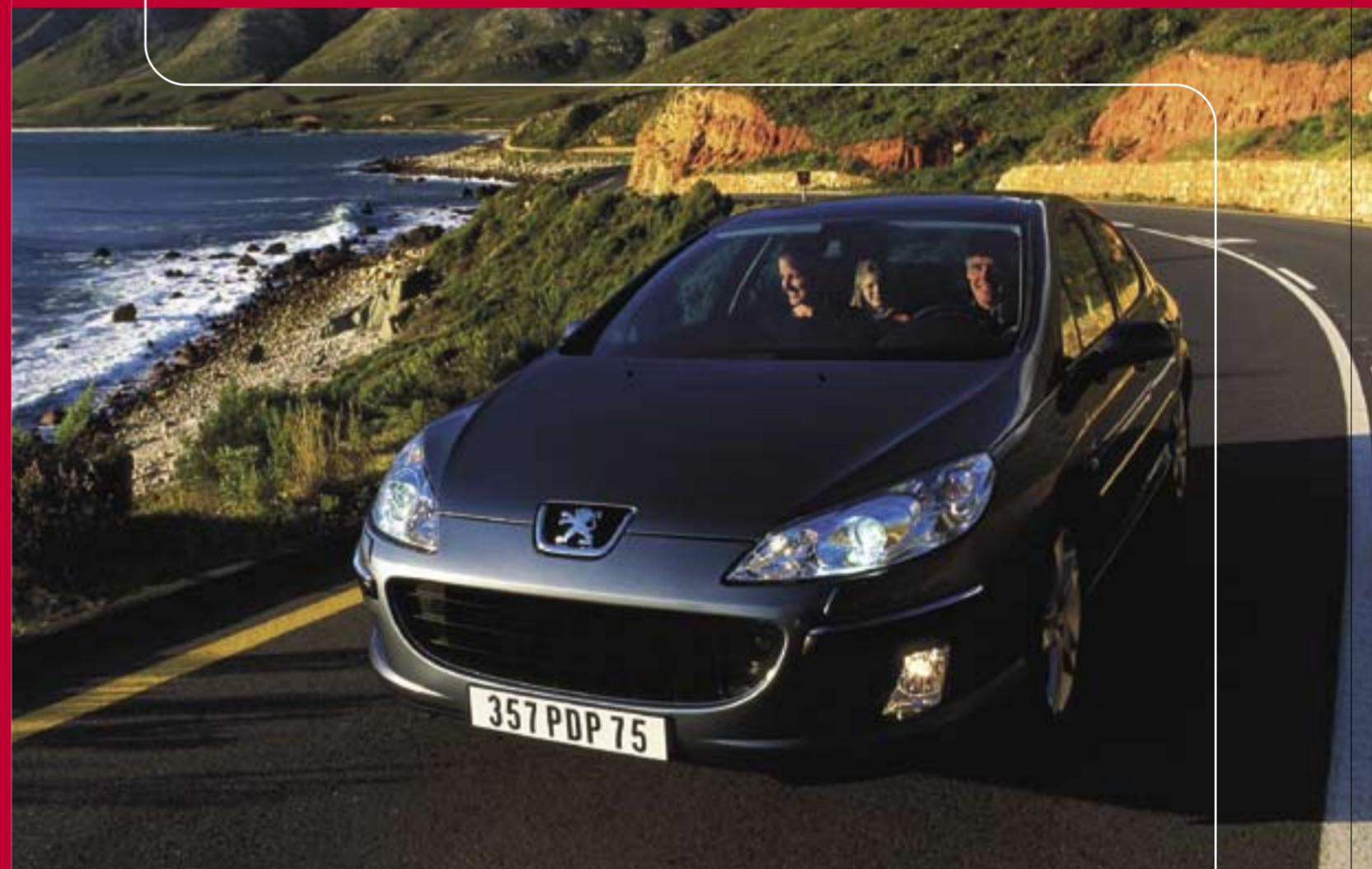
© 2005 Exxon Mobil Corporation

Logo Esso, ExxonMobil oraz bieżący tygrys są zastrzeżonymi znakami towarowymi Exxon Mobil Corporation lub jednej z jego filii.

Nazwy "ExxonMobil" i "Esso" stosowane w niniejszym dokumencie mają charakter wyłącznie skrótowy i odnoszą się, odpowiednio, do spółki Exxon Mobil Corporation lub jednej z jej spółek zależnych.

**ESSO**

## *Oleje firmy Esso: kompletna oferta dla sieci Peugeot*



Wydrukowano w Unii Europejskiej  
37.04.BR.PL.PL

**ESSO**



## ExxonMobil - światowy lider wśród producentów olejów, partner technologiczny PSA

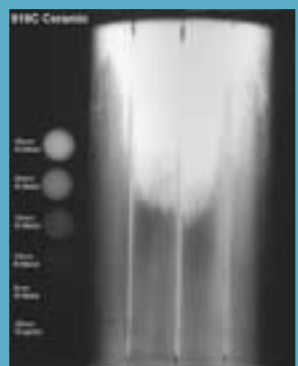
- Dzięki swym markom Esso i Mobil, ExxonMobil już od ponad wieku zajmuje czołowe miejsce w świecie motoryzacji.
- Nasze zespoły badawcze pracują na całym świecie, poszukując nowych rozwiązań, opracowując nowe technologie i doskonaląc zaawansowane produkty smarne znajdujące zastosowanie w nowoczesnych konstrukcjach PSA, jednego ze światowych liderów w dziedzinie budowy silników.
- Nieprzypadkowo to właśnie Esso zostało wybrane partnerem technologicznym PSA. Owoce tej współpracy jest opracowanie nowej generacji modeli silników benzynowych i wysokoprężnych oraz stworzenie zaawansowanych technologicznie olejów spełniających ich specyficzne wymagania techniczne.
- W codziennej pracy zespoły Peugeot i Esso łączą wiedzę techniczną z pasją, czego efektem są liczne sukcesy rynkowe i wielkie osiągnięcia sportowe... to historia, która toczy się nadal.



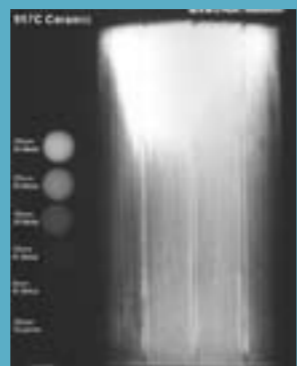
Wygląd tłoka po zastosowaniu tradycyjnego oleju



Wygląd tłoka po zastosowaniu niskopiętowego oleju Esso



Wygląd filtra zatkanego olejem tradycyjnym



Czystszy filtr po zastosowaniu niskopiętowego oleju Esso

Wysokiej jakości środki smarne do napełnienia fabrycznego pojazdów i do sprzedaży serwisowej

### Jedna trzecia pojazdów produkcji PSA opuszczających fabrykę smarowana jest produktami Esso

- Trwające kilkadziesiąt lat partnerstwo technologiczne Esso i PSA zaowocowało ogólnoświatowym uznaniem dla olejów Esso jako optymalnego rozwiązania dla potrzeb napełnień fabrycznych.

- większość zakładów produkcyjnych PSA na całym świecie stosuje oleje marki Esso.

- większość amortyzatorów marki Peugeot smarowanych jest obecnie produktami Esso.

- wszystkie automatyczne skrzynie biegów dla pojazdów marki Peugeot korzystają z technologii Esso.

